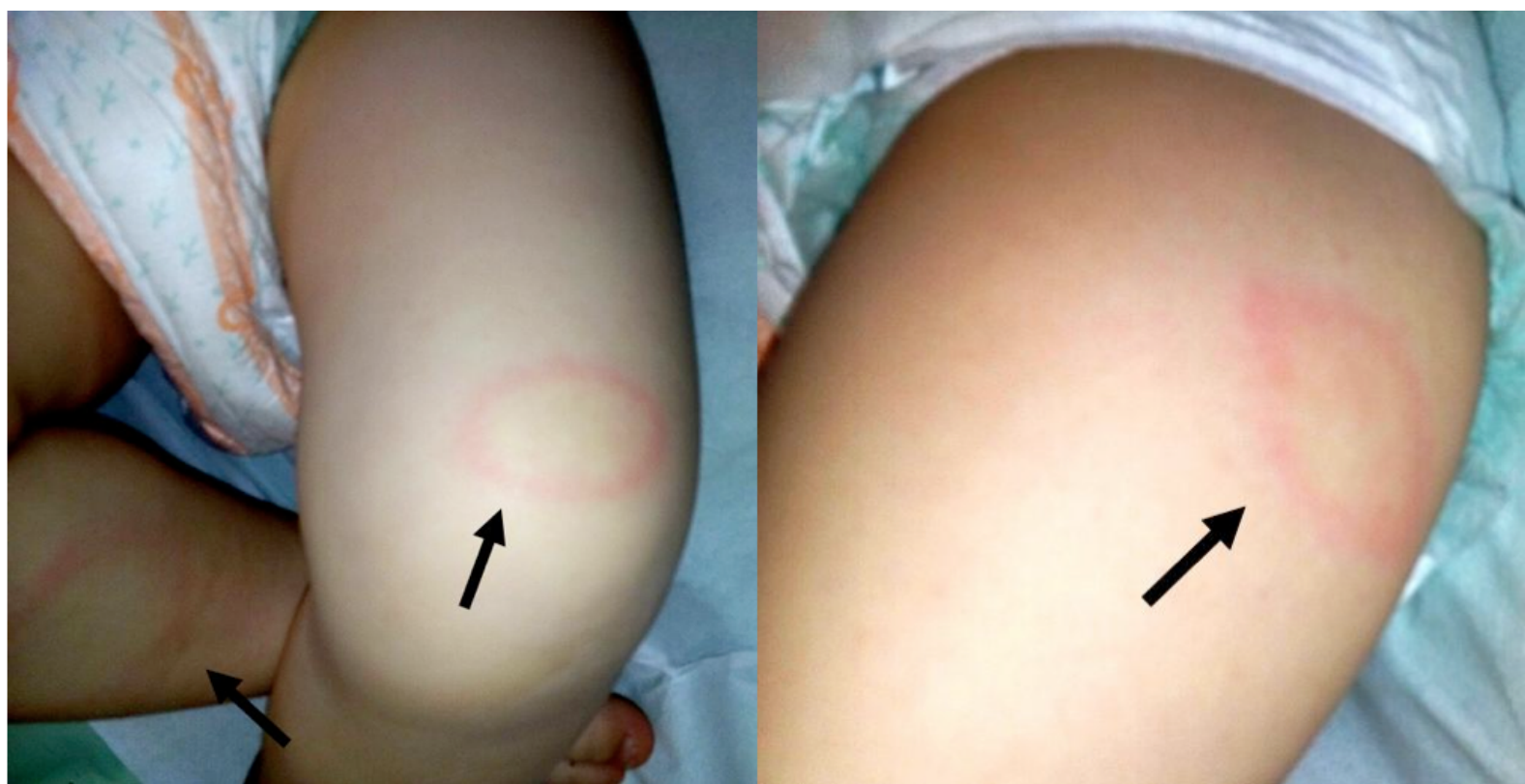


## Eritema e febbre. Di cosa si tratta?

Rubrica [A colpo d'occhio](#)



### POSSIBILI DIAGNOSI

1. Artrite idiopatica giovanile
2. Malattia di Kawasaki
3. Malattia di Lyme
4. Malattia reumatica
5. Orticaria vasculitica

## Eritema e febbre. Di cosa si tratta?

### DIAGNOSI CORRETTA

#### Malattia di Lyme

Eritema migrante con positività sierologica IgM e iniziale positività IgG per borrelia.

Negativa l'anamnesi personale per puntura di zecca, ma tre settimane prima ad entrambi i fratelli erano state asportate delle zecche. In trattamento con amoxicillina si osserva rapido sfebbramento e progressiva risoluzione delle lesioni cutanee.

- Sood SK. Lyme disease in children. Infect Dis Clin North Am 2015;29:281-94
- O'Connell S, Wolfs TF. Lyme borreliosis. Pediatr Infect Dis J 2014;33:407-9