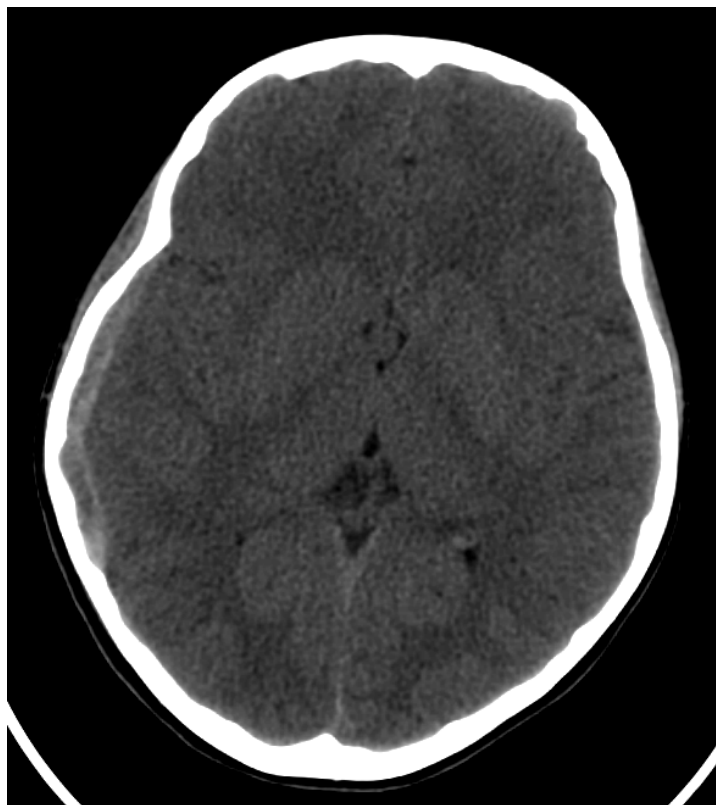


TAC encefalo in bambina con trauma cranico occipitale. Quale diagnosi?

Rubrica [A colpo d'occhio](#)



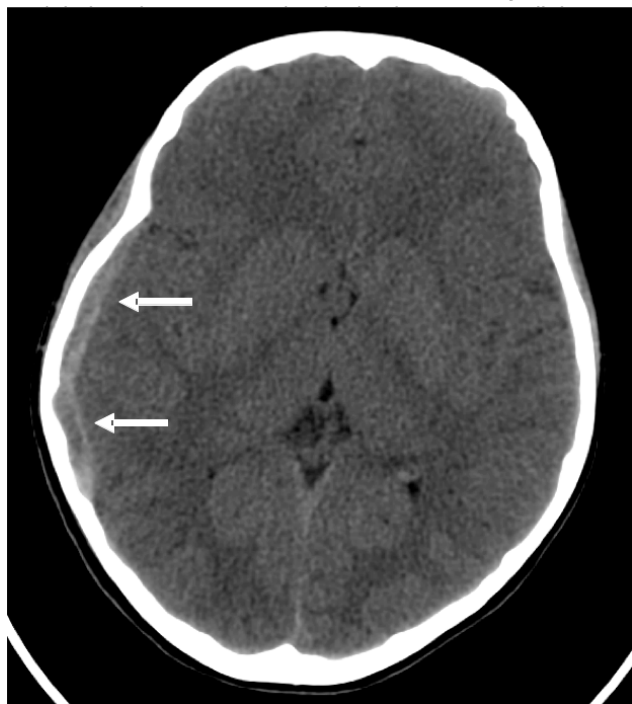
POSSIBILI DIAGNOSI

1. Esame non patologico
2. Frattura delle ossa craniche
3. Ematoma intraparenchimale
4. Ematoma subdurale
5. Edema cerebrale

TAC encefalo in bambina con trauma cranico occipitale. Quale diagnosi?

DIAGNOSI CORRETTA

Ematoma subdurale Sottile (6 mm) falda di ematoma subdurale in sede temporo-parietale destra (**Figura**) a distanza di un'ora dal trauma. Il controllo TAC dopo 5 ore mostra i segni iniziali di riassorbimento dell'ematoma. La bambina ha battuto la testa in sede occipitale rimanendo stordita senza perdita di coscienza, con amnesia transitoria, senza necessità di intervento, ma con stretto monitoraggio clinico e senza di un peggioramento dello stato neurologico o di un'evolutivezza in tempi brevi. **Figura**



Bibliografia 1. Örenci A, Eki M, Koban O, Karaku M.

Spontaneous rapid resolution of acute subdural hematoma in children. Childs Nerv Syst 2015;31:2239-43
2. Park JY, Moon KS, Lee JK, Jeung KW. Rapid resolution of acute subdural hematoma in child with severe head injury: a case report. J Med Case Rep 2013;7:67