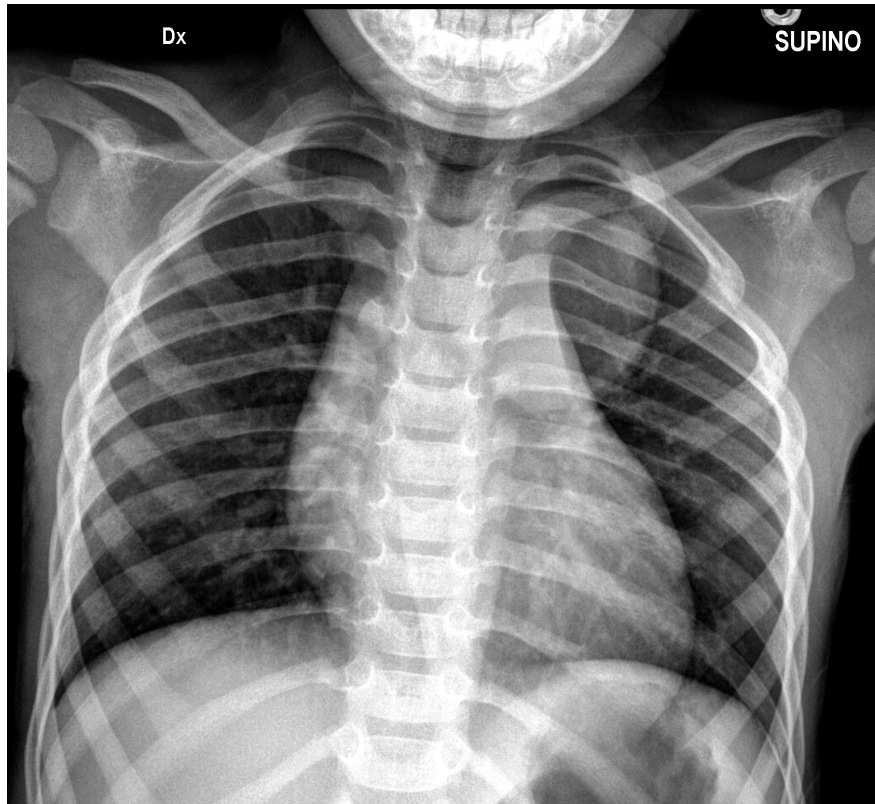


## Di cosa si tratta?

Rubrica [A colpo d'occhio](#)



### POSSIBILI DIAGNOSI

1. Arco aortico destroposto
2. Cisti broncogena
3. Enfisema sottocutaneo
4. Linfoma mediastinico
5. Neuroblastoma

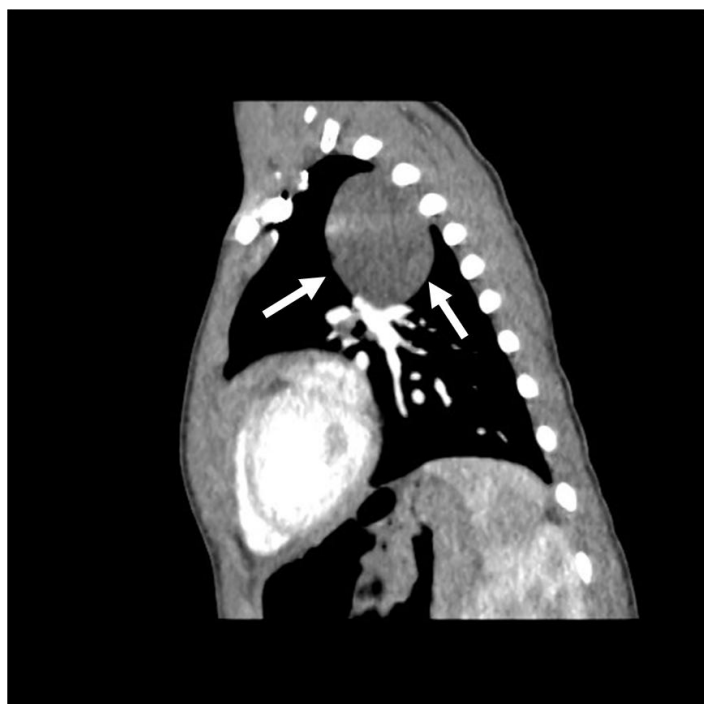
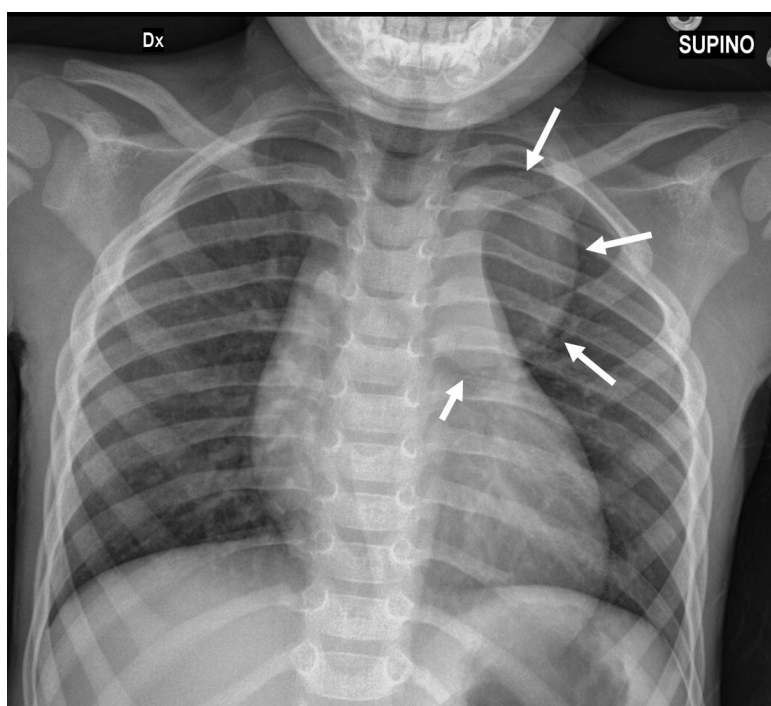
## Di cosa si tratta?

### DIAGNOSI CORRETTA

#### Cisti broncogena

La cisti appare come una formazione espansiva di 3.5 x 4 cm a sviluppo posteriore a contatto con l'aorta (arco e discendete prossimale) (Figure). L'escissione chirurgica della formazione (U.O. Chirurgia Pediatrica, AUSL Romagna, Rimini) e il successivo esame istologico consentono di porre la diagnosi di cisti broncogena a contenuto liquido.

Le cisti broncogene sono malformazioni congenite dell'albero bronchiale che si situano solitamente all'interno del mediastino o del parenchima polmonare, ma possono ritrovarsi anche nel collo, pleura, pericardio, diaframma o cavità addominale. L'immagine radiologica è ben delimitata e la cisti può presentare un livello idroaereo, infettarsi o rompersi all'interno dell'albero bronchiale.



- Odev K, Guler I, Altinok T, et al. Cystic and cavitory lung lesions in children: radiologic findings with pathologic correlation. J Clin Imaging Sci 2013;3:60.