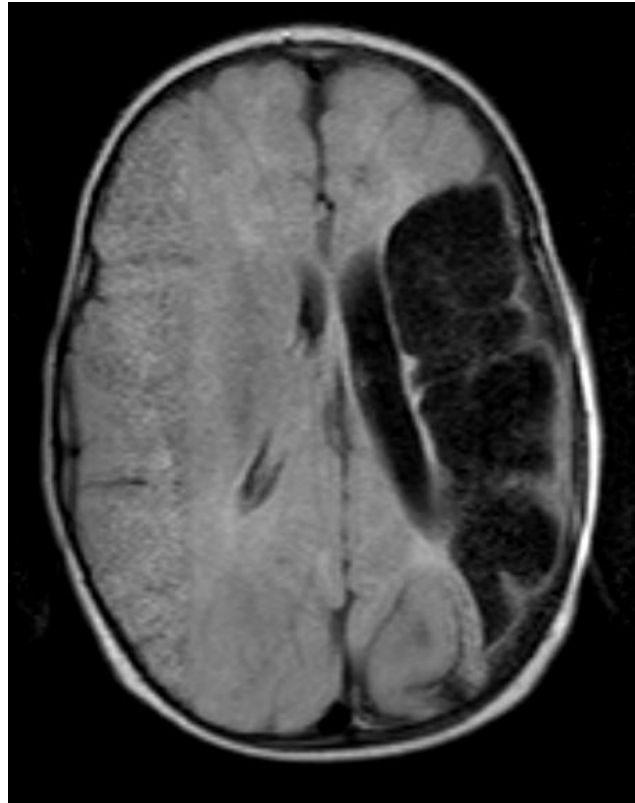


RM dell'encefalo in bambina di 9 mesi con emiplegia destra.  
Dico cosa si tratta?

Rubrica [A colpo d'occhio](#)



## POSSIBILI DIAGNOSI

1. Idrocefalo iperteso
2. Poroencefalia
3. Emorragia cerebrale
4. Meningioma
5. Cisti aracnoidea

## RM dell'encefalo in bambina di 9 mesi con emiplegia destra. Dico cosa si tratta?

### DIAGNOSI CORRETTA

#### Poroencefalia

Esito in paralisi cerebrale forma emiplegica di insulto ischemico verosimilmente prenatale. La lesione decorre in senso fronto-parietale sinistro con discreto ampliamento ex-vacuum del ventricolo laterale ed è in corrispondenza del territorio di vascolarizzazione dell'arteria cerebrale media che appare, all'indagine angio-RM, filiforme e con diramazioni evidentemente poco rappresentate (Figura). L'ischemia cerebrale (stroke) nel neonato può verificarsi in epoca prenatale, perinatale o neonatale. La frequenza è paragonabile a quella dello stroke nell'adulto ed è 17 volte più frequente che nel bambino. L'evento ischemico coinvolge spesso l'arteria cerebrale media ed è più frequente nell'emisfero sinistro. Diverse patologie materne, del feto e della placenta possono determinare lo stroke. L'area ischemica va incontro a cavitazione progressiva che può essere in comunicazione con il sistema ventricolare. Il deficit neurologico è variabile in relazione al territorio cerebrale interessato ed è frequente l'evoluzione epilettica.

#### Figura (U.O. Radiologia, Forlì)



#### Bibliografia

- Govaert P. Prenatal stroke. Semin Fetal Neonatal Med 2009;14:250-66.
- Lehman LL, Rivkin MJ. Perinatal arterial ischemic stroke: presentation, risk factors, evaluation, and outcome. Pediatr Neurol 2014;51:760-8.