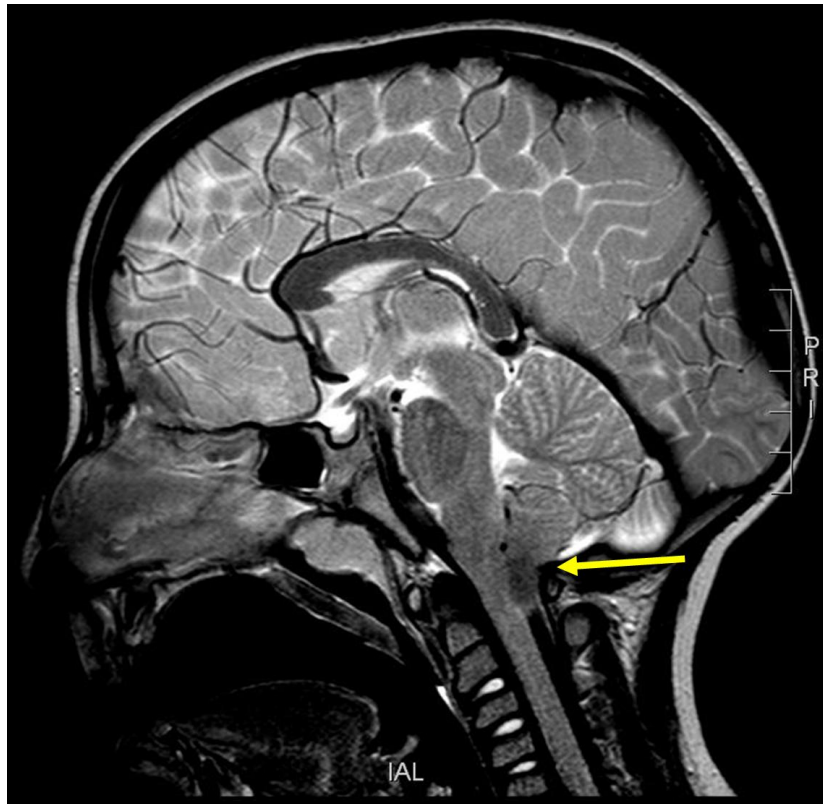


Cosa segnala questa RMN dell'encefalo?

Rubrica [A colpo d'occhio](#)



POSSIBILI DIAGNOSI

1. Idrocefalo
2. Malformazione di Chiari-I
3. Neoplasia cerebellare
4. Siringomielia
5. Malformazione di Chiari-IV

Cosa segnala questa RMN dell'encefalo?

DIAGNOSI CORRETTA

Malformazione di Chiari-I (MC-I) La MC è essenzialmente caratterizzata dalla protrusione delle tonsille cerebellari all'interno del forame magno. È una malformazione che può presentarsi con ampia variabilità di segni e sintomi a seconda dell'entità della dislocazione e delle varianti anatomiche associate (es.: idrocefalo, mielomeningocele, siringomielia, ipoplasia cerebellare). La classificazione delle varianti anatomiche include sei tipi di MC (0, I, I.5, II, III, IV) e tra questa la MC-I è la più frequente (prevalenza 0.6-1%). Nel bambino di età inferiore a 15 anni, la discesa delle tonsille cerebellari >6 mm identifica la MC-I. Nell'immagine mostrata, l'erniazione è stata valutata >10 mm. La patogenesi appare multifattoriale e coinvolge i rapporti tra il cervelletto e la fossa cranica posteriore che lo contiene. La MC-I può essere un reperto occasionale e uno dei sintomi più frequenti è la cefalea posteriore in occasione di episodi di tosse, manovra di Valsalva o esercizio fisico. **Bibliografia**

- McVige JW, Leonardo J. Imaging of Chiari type I malformation and syringohydromyelia. *Neurol Clin* 2014;32:95–126.
- Tubbs RS. Definitions and Anatomic Considerations in Chiari I Malformation and Associated Syringomyelia. *Neurosurg Clin N Am* 2015;26:487-93. **NORD**. Chiari malformations. <https://rarediseases.org/rare-diseases/chiari-malformations/>