

Radiografia torace-addome in neonato con ripetuti rigurgiti.
Quale diagnosi?

Rubrica [A colpo d'occhio](#)



POSSIBILI DIAGNOSI

1. Atelettasia polmonare
2. Atresia esofagea
3. Occlusione intestinale
4. Atresia duodenale
5. Onfalocele

Radiografia torace-addome in neonato con ripetuti rigurgiti. Quale diagnosi?

DIAGNOSI CORRETTA

Atresia esofagea La radiografia mostra il sondino nasogastrico che non procede oltre D4 dove sembra anche delinearsi una struttura a fondo cieco (Figura 1). Lo stomaco ha un'evidente distensione gassosa, così come è presente aria in tutto l'intestino. Si tratta di un'atresia esofagea con fistola tracheoesofagea sul moncone distale Tipo III-C (Figura 2). La distensione gassosa dello stomaco e dell'intestino è dovuta al passaggio di aria dalla trachea al tratto digestivo attraverso la fistola. Dopo l'intervento ricostruttivo, la presenza dell'anastomosi, la recidiva della fistola e la stenosi dell'anastomosi. Nei primi anni di vita si può osservare il reflusso gastroesofageo e la recidivanza di infezioni che si associa spesso ad una tracheite cronica.

Adlesworth W, Khlevner J. Surveillance in patients with esophageal atresia/tracheoesophageal fistula. *Int J Pediatr* 2017;19:4. 2. Vergouwe FW, IJsselstijn H, Wijnen RM, et al. Screening for esophageal atresia: current knowledge and future perspectives. *Eur J Pediatr Surg* 2015;25:345-52.

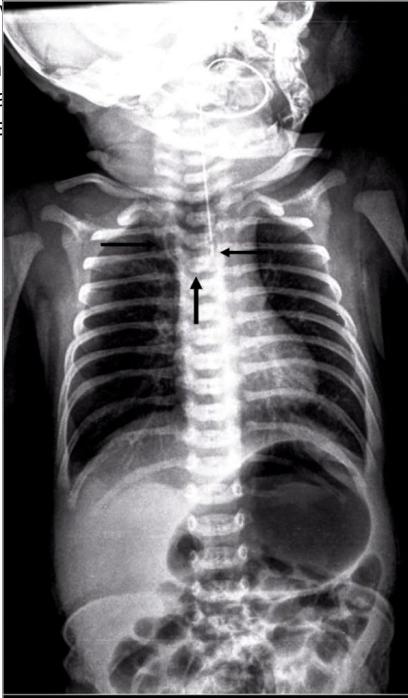


Figura 1

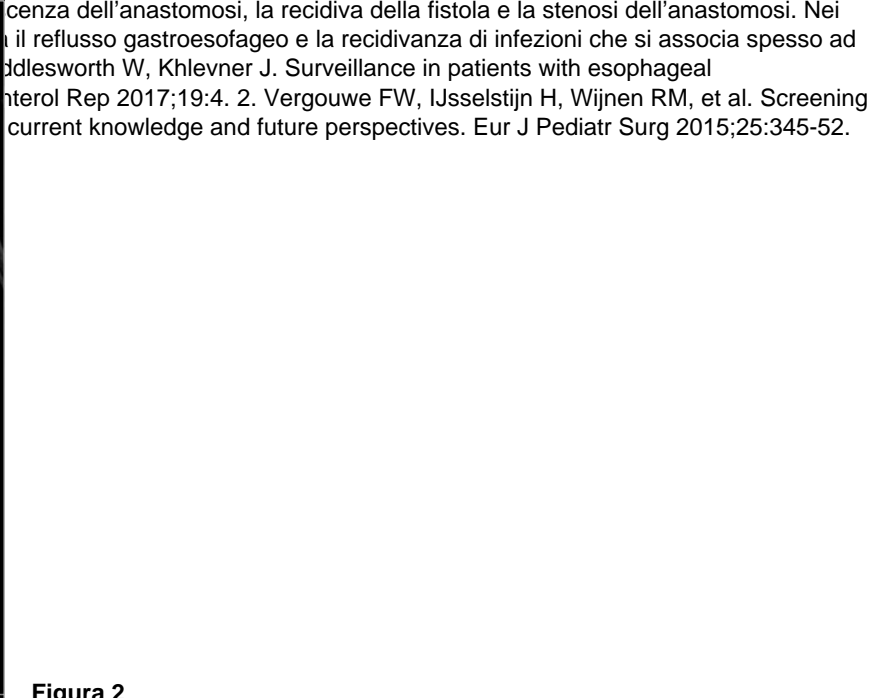


Figura 2

