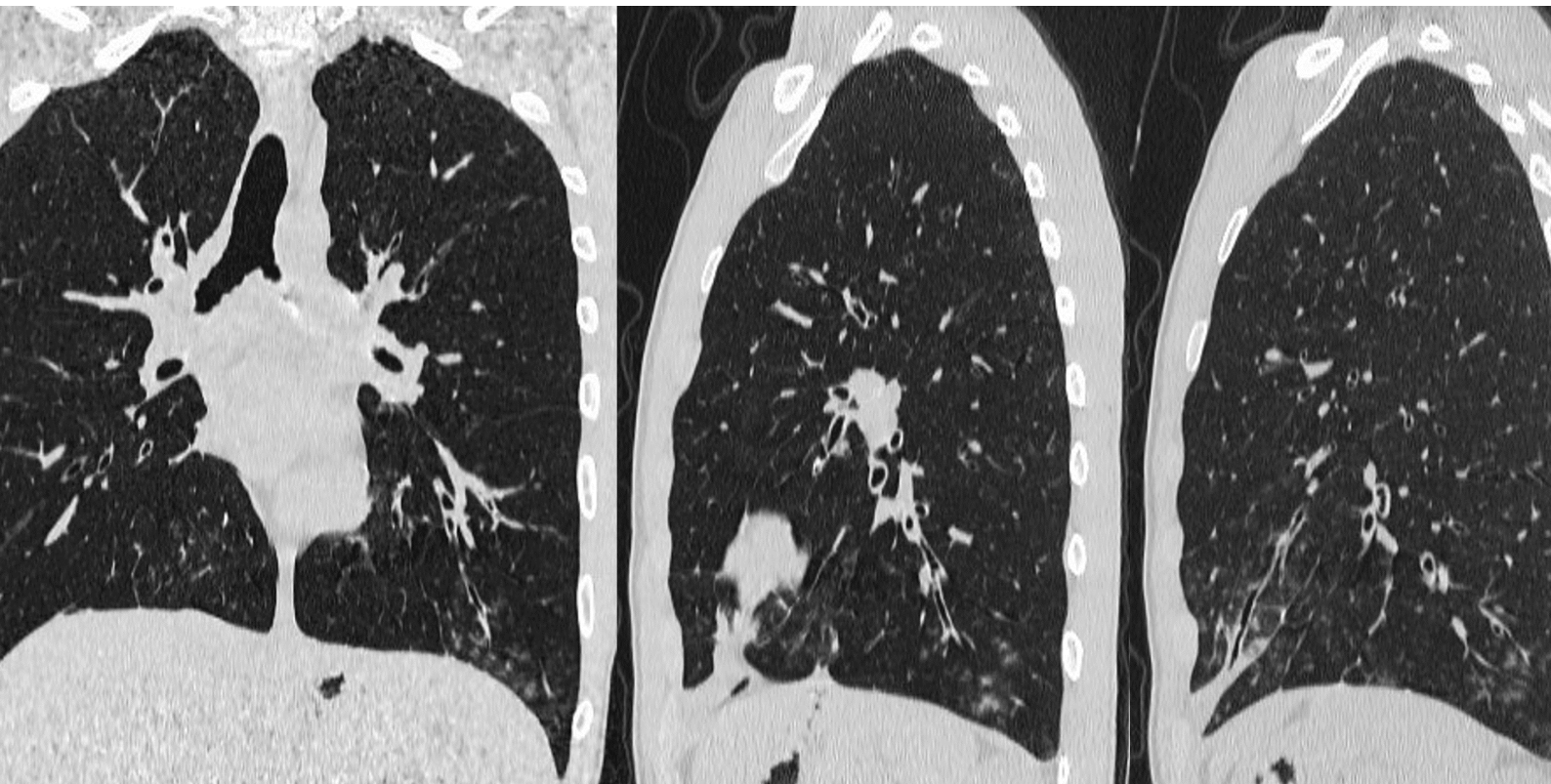


TC torace in un ragazzo con infezioni ricorrenti delle basse vie respiratorie. Cosa vedi?

Rubrica [A colpo d'occhio](#)



POSSIBILI DIAGNOSI

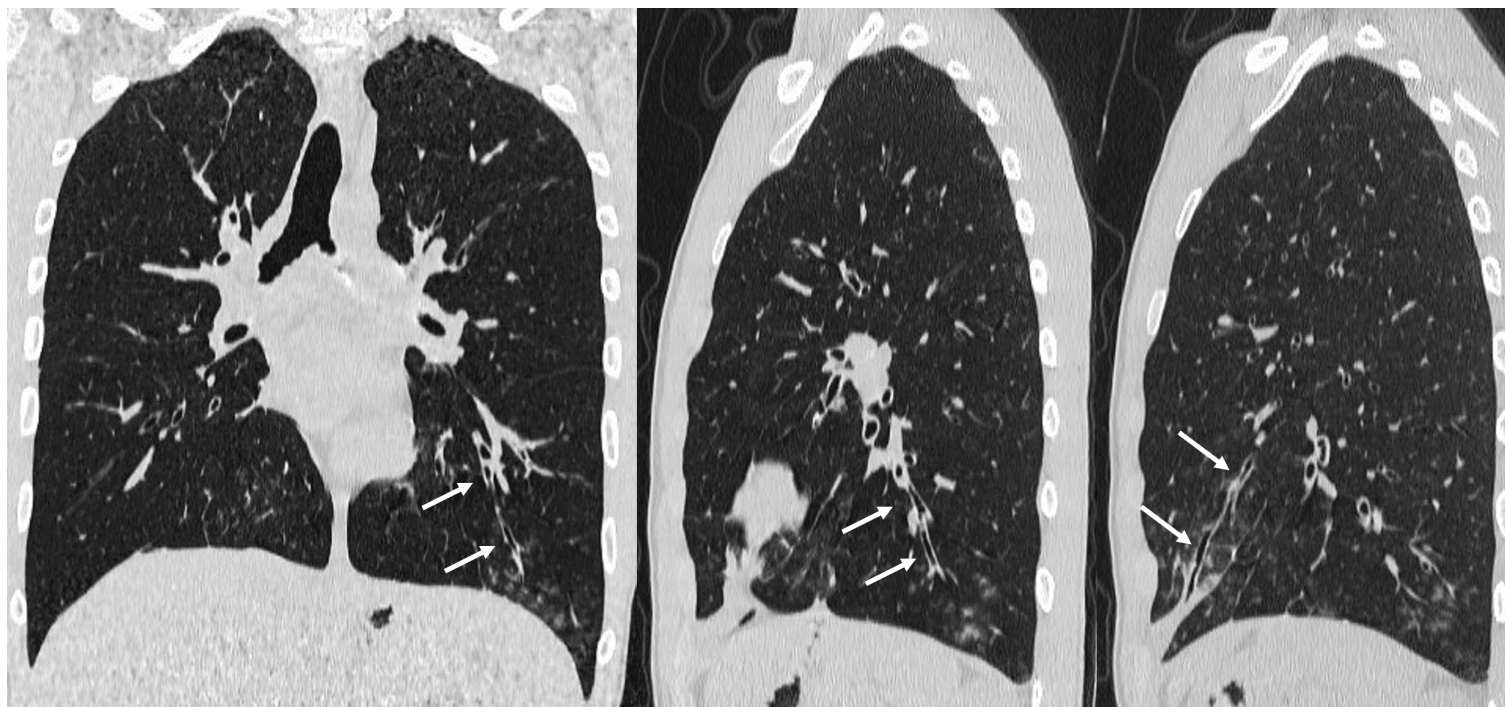
1. Pneumopatia interstiziale e fibrosi diffusa
2. Noduli granulomatosi e cavitazioni
3. Enfisema lobare congenito
4. Bronchiectasie
5. Adenopatie perilari con noduli calcifici

TC torace in un ragazzo con infezioni ricorrenti delle basse vie respiratorie. Cosa vedi?

DIAGNOSI CORRETTA

Bronchiectasie

Le bronchiectasie sono caratterizzate da dilatazione irreversibile dei bronchi, quale risultato di un'inflammazione cronica o di un danno della parete bronchiale. Nel sospetto di bronchiectasie, è indispensabile una valutazione radiologica con una TC ad alta risoluzione del torace (HRCT). La caratteristica principale delle bronchiectasie alla TC è l'aumento del rapporto bronco-arterioso (BAR), definito come il rapporto tra il diametro interno della via aerea e il diametro esterno dell'arteria adiacente. Gli altri segni alla TC includono ispessimento delle pareti bronchiali, assenza di assottigliamento bronchiale (dalla zona centrale alla periferia) con il tipico aspetto a "binario", presenza di strutture bronchiali evidenti nelle porzioni polmonari più distali, ostruzione da muco e perfusione a mosaico.



Bibliografia

1. Chang AB, Fortescue R, Grimwood K, et al. European Respiratory Society guidelines for the management of children and adolescents with bronchiectasis. *Eur Respir J.* 2021;58(2):2002990. Published 2021 Aug 26. doi:10.1183/13993003.02990-2020.
2. Faverio P, Franco G, Landoni V, et al. Diagnostic management of pediatric bronchiectasis: a literature review and clinical examples. *Respiration.* Published online April 24, 2025. doi:10.1159/000546030.