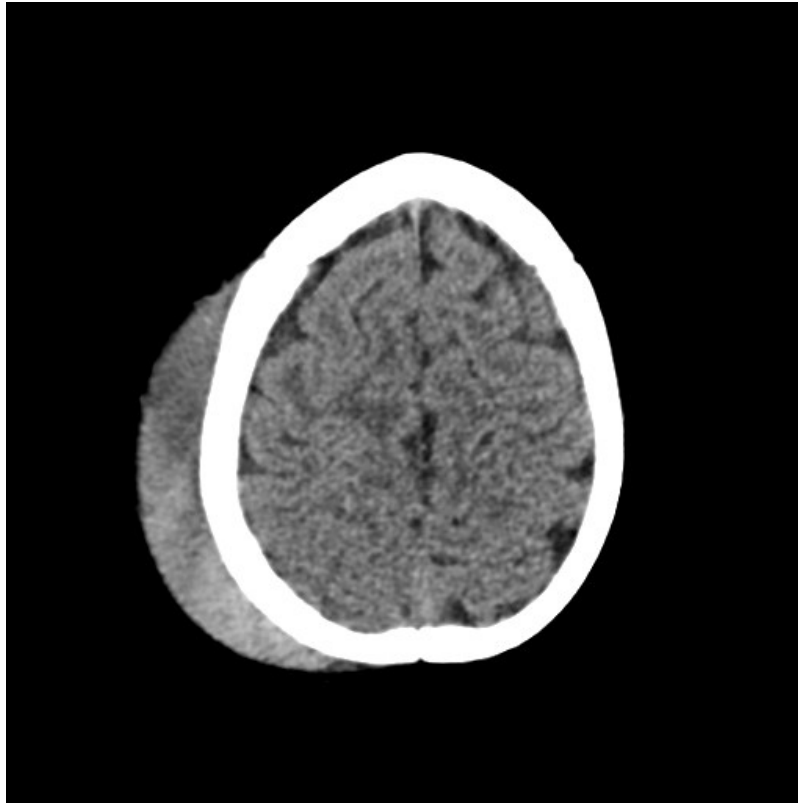


TC in bambina di 2 anni con recente trauma cranico minore, cosa vedi?

Rubrica [A colpo d'occhio](#)



POSSIBILI DIAGNOSI

1. Ematoma extradurale
2. Ematoma subgaleale
3. Ematoma subdurale
4. Emorragia subaracnoidea post-traumatica
5. Cefaloematoma

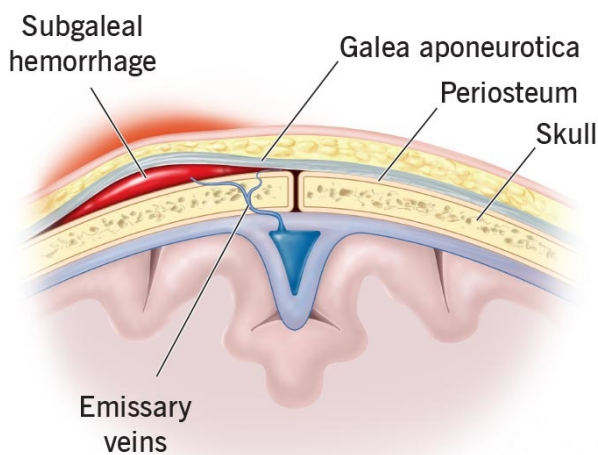
TC in bambina di 2 anni con recente trauma cranico minore, cosa vedi?

DIAGNOSI CORRETTA

Ematoma subgaleale

L'ematoma subgaleale avviene in presenza di sanguinamento fra il periostio e l'aponeurosi per la lacerazione delle vene emissarie. È principalmente conosciuto come complicanza alla nascita da parto operativo, con la possibilità che si accumulino in questa sede fino a metà del volume corporeo di sangue e conseguente shock emorragico. Nelle età successive, nel bambino e nell'adulto, può essere anche secondario a trauma cranico (talvolta di lieve entità). Il trattamento, che si rende necessario solo in casi eccezionali, consiste nel drenaggio in caso di sospetta complicanza (dolore, compressione o infezione), specialmente nei pazienti con coagulopatia nota.

Subgaleal hemorrhage



Bibliografia

Aubert B, Cadoux M, Sahyoun C. Traumatic subgaleal hematoma drainage in an adolescent: a case report and review of the literature. *Front Pediatr.* 2023 May 30;11:1182899. doi: 10.3389/fped.2023.1182899. PMID: 37325363; PMCID: PMC10266201.