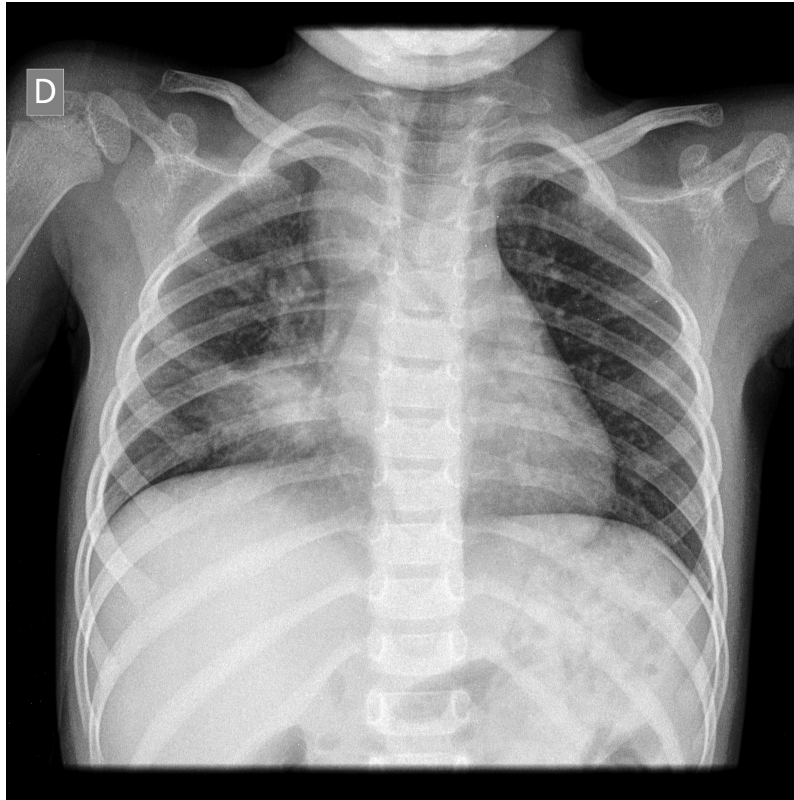


Bambina di due anni con febbre da due settimane. Di cosa si tratta?

Rubrica [A colpo d'occhio](#)



POSSIBILI DIAGNOSI

1. Ascesso polmonare
2. Cisti broncogena
3. Linfoma
4. Neuroblastoma
5. Tubercolosi

Bambina di due anni con febbre da due settimane. Di cosa si tratta?

DIAGNOSI CORRETTA

Tubercolosi

Allargamento del profilo mediastinico con area addensativa in regione paracardiaca basale destra. Mantoux positiva >10 mm, QuantiFERON-TB ripetutamente indeterminato, caso indice familiare noto, positività per DNA Mycobacterium tuberculosis nell'aspirato gastrico. Inizia triplice terapia antitubercolare.

1. Tucci F, Lo Vecchio A, Guarino A. Aggiornamenti e nuove frontiere nella tubercolosi in età pediatrica. Prospettive in Pediatria 2014;44:36.
2. Lewinsohn DM, Leonard MK, LoBue PA, et al. Official American Thoracic Society/Infectious Diseases Society of America/Centers for Disease Control and Prevention Clinical Practice Guidelines: Diagnosis of Tuberculosis in Adults and Children. Clin Infect Dis 2017;64:e1-e33.