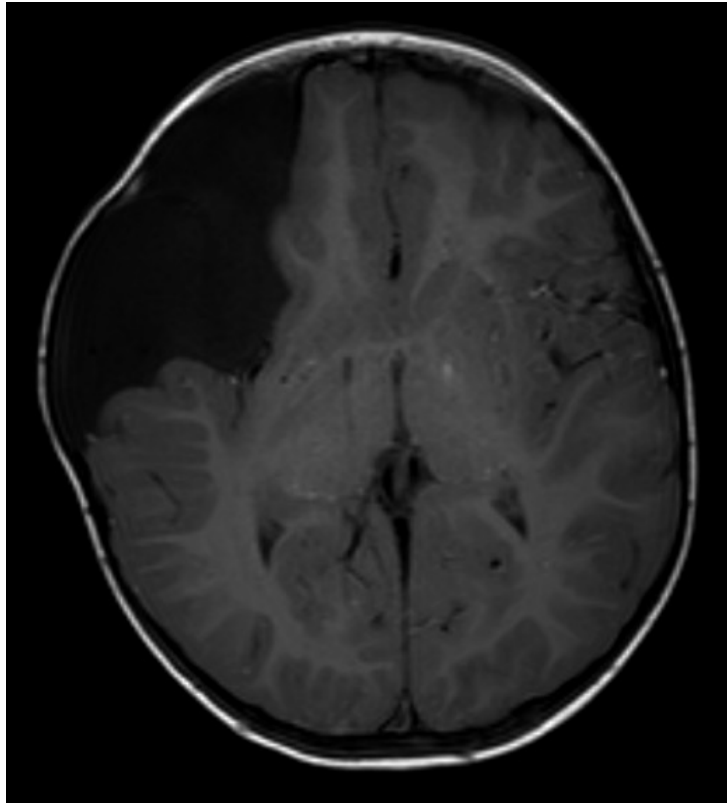


RMN dell'encefalo in bambino di tre anni con asimmetria cranica... Cosa potrebbe essere?

Rubrica [A colpo d'occhio](#)



POSSIBILI DIAGNOSI

1. Emorragia intracranica
2. Cisti aracnoidea
3. Idrocefalo
4. Linfangioma cistico

RMN dell'encefalo in bambino di tre anni con asimmetria cranica... Cosa potrebbe essere?

DIAGNOSI SCORRETTA:

Non è la risposta corretta!

DIAGNOSI CORRETTA

Cisti aracnoidea Formazione cistica extraparenchimale, in sede fronto-temporale destra, di 10x5x10 cm a contenuto liquorale (**Figura 1**). La RNM viene eseguita per una deformazione progressiva del cranio (**Figura 2**) pressoché inapparente nei primi mesi di vita. Il bambino è asintomatico, con un adeguato sviluppo neurologico e psicomotorio e ha una circonferenza cranica di 55 cm (>97° cent.). Le cisti aracnoidi sono malformazioni a contenuto liquorale e sono spesso un reperto casuale. Si rilevano nell'1-3% delle tomografie o risonanze magnetiche dell'encefalo eseguite per motivi diversi, con una certa prevalenza nei maschi. Possono essere del tutto asintomatiche o esprimersi con idrocefalo o aumentata pressione endocranica, cefalea, vertigini, convulsioni e ritardo dello sviluppo. Possono aumentare o diminuire di volume, scomparire del tutto o rompersi nello sviluppo. Sono indicate nelle forme sintomatiche, mentre si suggerisce un atteggiamento conservativo nelle forme asintomatiche.

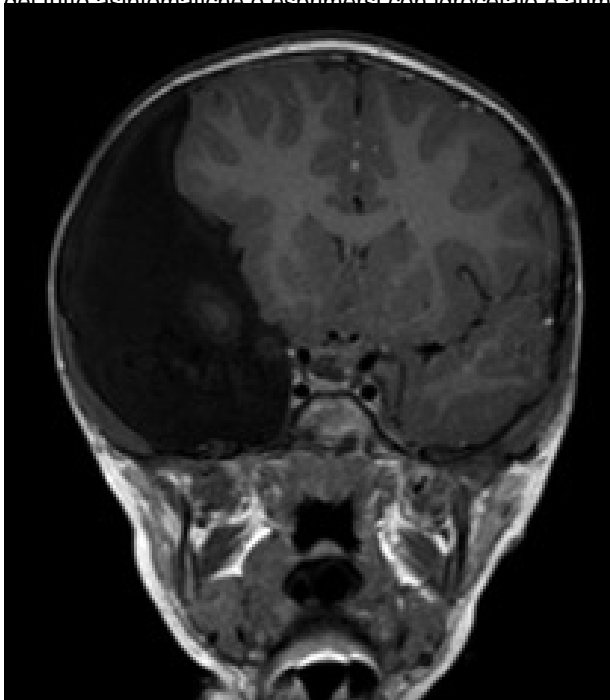


Figura 1

Figura 2

