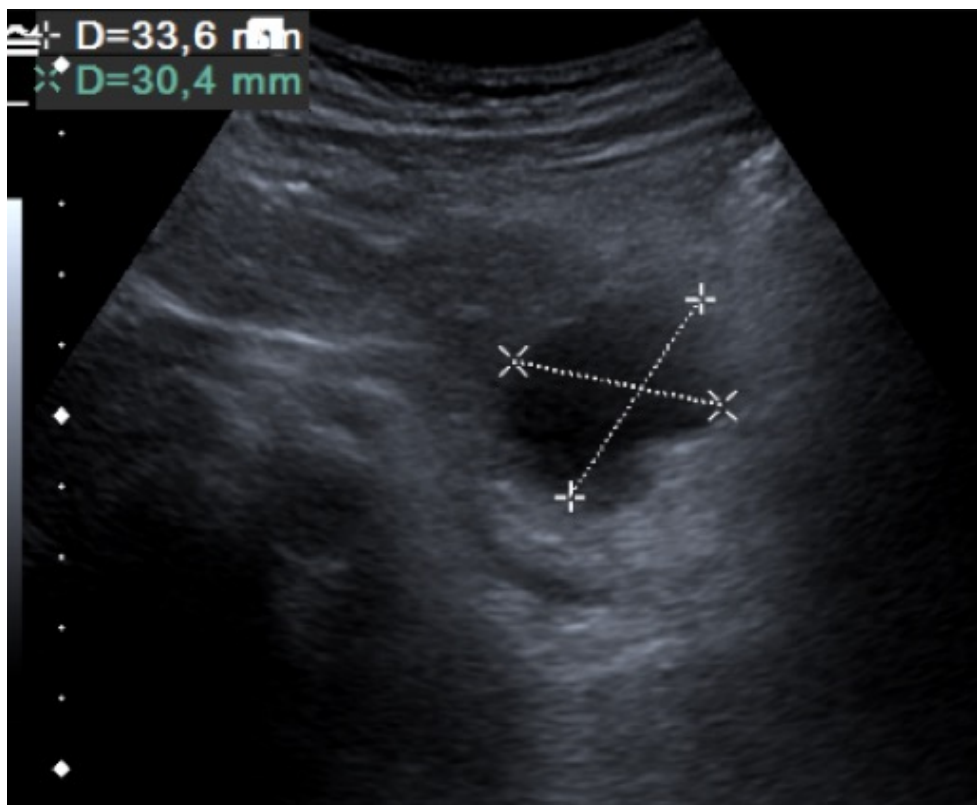


Ecografia del pancreas in bambina di 9 anni dopo 18 giorni da un trauma chiuso addominale domestico. Cosa potrebbe essere?

Rubrica [A colpo d'occhio](#)



POSSIBILI DIAGNOSI

1. Pseudocisti del pancreas
2. Versamento peripancreatico
3. Ascesso peritoneale
4. Milza accessoria
5. Linfonodo reattivo

Ecografia del pancreas in bambina di 9 anni dopo 18 giorni da un trauma chiuso addominale domestico. Cosa potrebbe essere?

DIAGNOSI CORRETTA

Pseudocisti del pancreas Bambina con trauma chiuso addominale da contusione sull'angolo di un lavandino. Incremento delle lipasi (2693 U/L; v.n. 13-60) che tendono a normalizzarsi dopo 2 mesi dall'incidente (80 U/L). A 18 giorni dal trauma evidenza ecografica di pseudocisti, anteriormente alla coda pancreatica, che appare già ridotta di dimensioni alla TAC a 30 giorni (**Figura 1**) e ulteriormente ridotta all'ecografia a 2 mesi (**Figura 2**). Il dotto pancreatico principale non risultava coinvolto. E' stata trattata conservativamente con dieta ipolipidica e astensione dall'attività fisica potenzialmente cruenta. I traumi pancreatici possono determinare necrosi di pancreas e non risultano determinati da un trauma. In caso di trauma pancreatico, l'atteggiamento è conservativo e l'approccio è preferenzialmente chirurgico. La complicanza e il successo della terapia dipende dalla gravità del trauma e come una

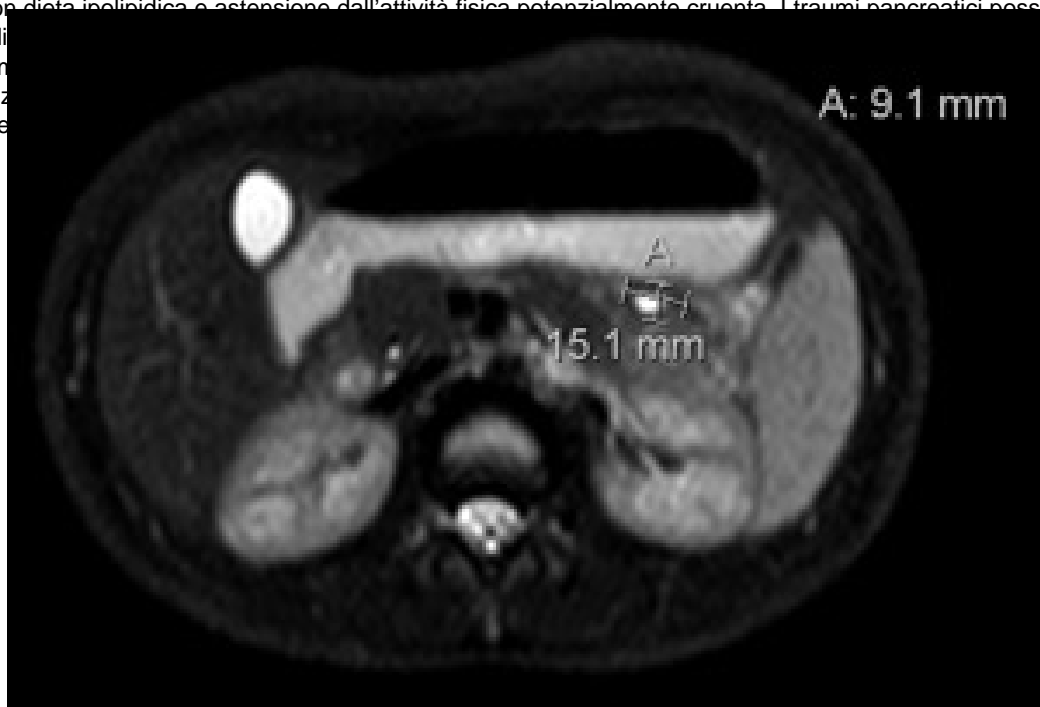
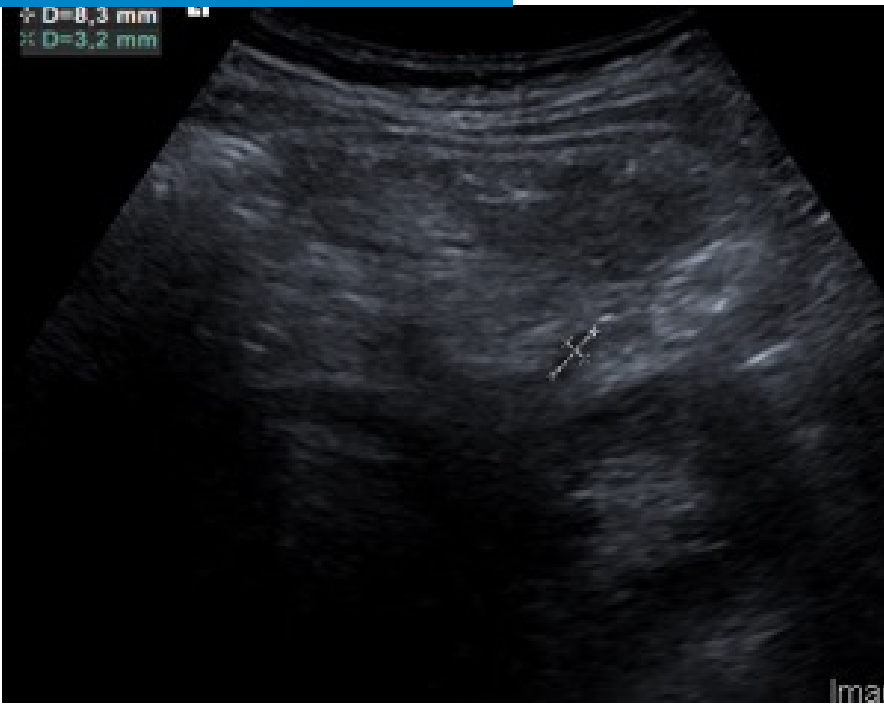


Figura 1

Figura 2



Immag. Bibliografia

- Mora MC, Wong KE, Friderici J, et al. Operative vs Nonoperative Management of Pediatric Blunt Pancreatic Trauma: Evaluation of the National Trauma Data Bank. J Am Coll Surg. 2016; doi: 10.1016/j.jamcollsurg.2015.12.005.
- Maeda K, Ono S, Baba K, Kawahara I. Management of blunt pancreatic trauma in children. Pediatr Surg Int. 2013;29:1019-22.
- Cuenca AG1, Islam S. Pediatric pancreatic trauma: trending toward nonoperative management? Am Surg. 2012;78:1204-10.