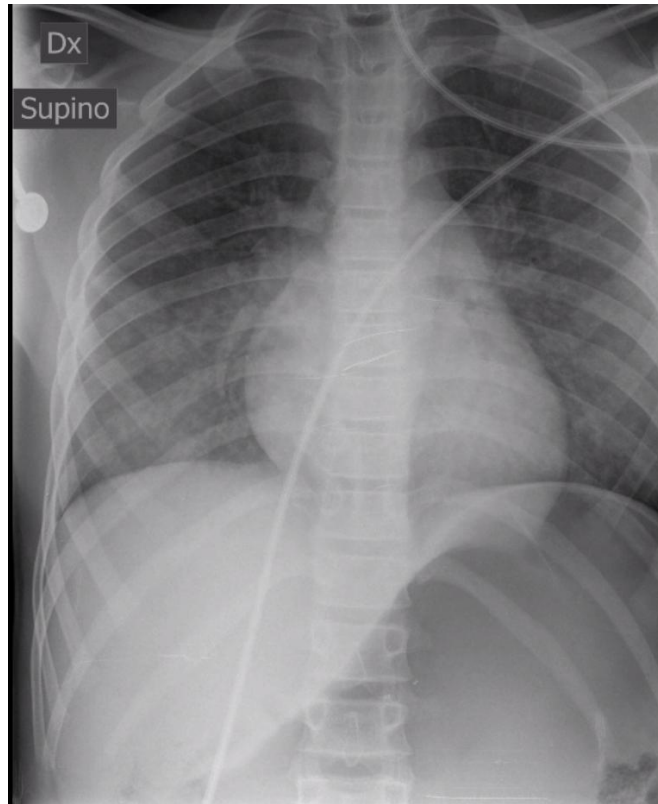


L'immagine radiologica è compatibile con?

Rubrica [A colpo d'occhio](#)



POSSIBILI DIAGNOSI

1. Bronchiectasie
2. Semi-annegamento
3. Sarcoidosi
4. Sindrome di Löffler

L'immagine radiologica è compatibile con?

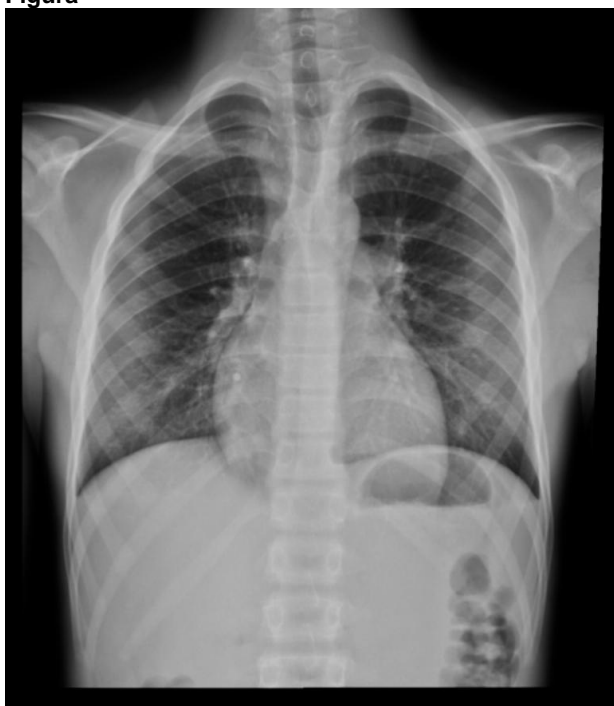
DIAGNOSI CORRETTA

Semi-annegamento

Bambino di 12 anni con insufficienza respiratoria secondaria a semi-annegamento in piscina. Richiede ventilazione non invasiva con CPAP e somministrazione di ossigeno per alcune ore dopo l'evento. La radiografia del torace mostra edema polmonare con componente interstiziale diffusa e iniziale componente alveolare nei campi medio-basali bilateralmente. A meno di 24 ore dall'evento il quadro radiologico è in netto miglioramento con presenza di minimo versamento pleurico visibile in corrispondenza dei seni costo-frenici bilateralmente (Figura).

In circa la metà dei bambini che sono stati soggetti a semi-annegamento, la radiografia del torace mostra anomalie che vanno dal minimo infiltrato perilare, agli infiltrati bibasali o all'atelettasia. Più raro è l'interessamento di un intero lobo polmonare. L'insufficienza respiratoria acuta e l'edema polmonare sono frequenti, ma si risolvono generalmente, entro pochi giorni. Talora può sovrapporsi una polmonite.

Figura



Bibliografia

- Gregorakos L, Markou N, Psalida V, et al. Near-drowning: clinical course of lung injury in adults. *Lung* 2009;187:93-7.
- Noonan L, Howrey R, Ginsburg CM. Freshwater submersion injuries in children: a retrospective review of seventy-five hospitalized patients. *Pediatrics*. 1996;98:368-71.