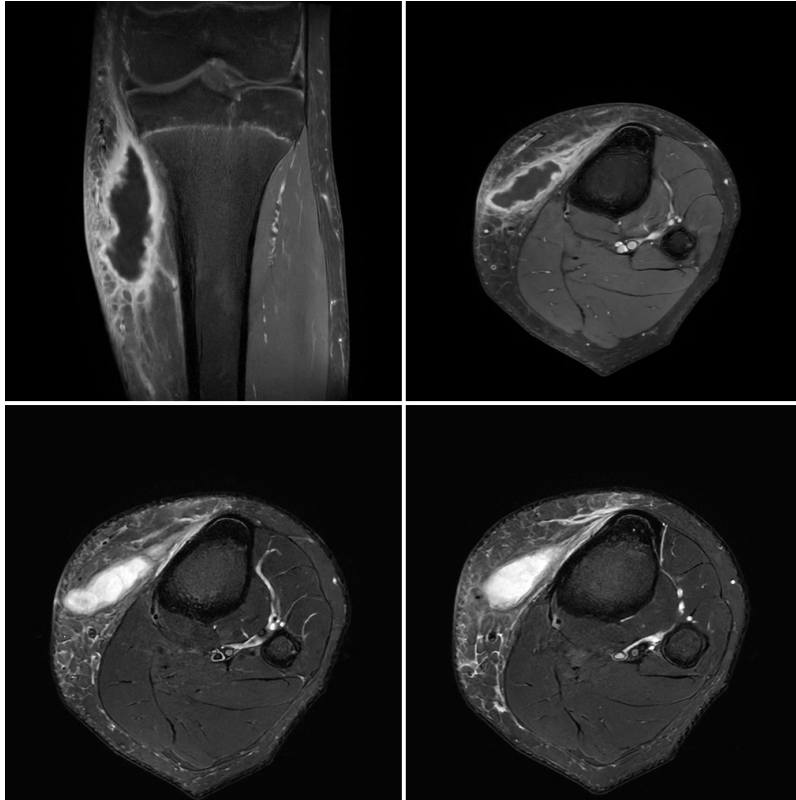


Tumefazione pretibiale resistente a terapia antibiotica. Cosa vedi?

Rubrica [A colpo d'occhio](#)



POSSIBILI DIAGNOSI

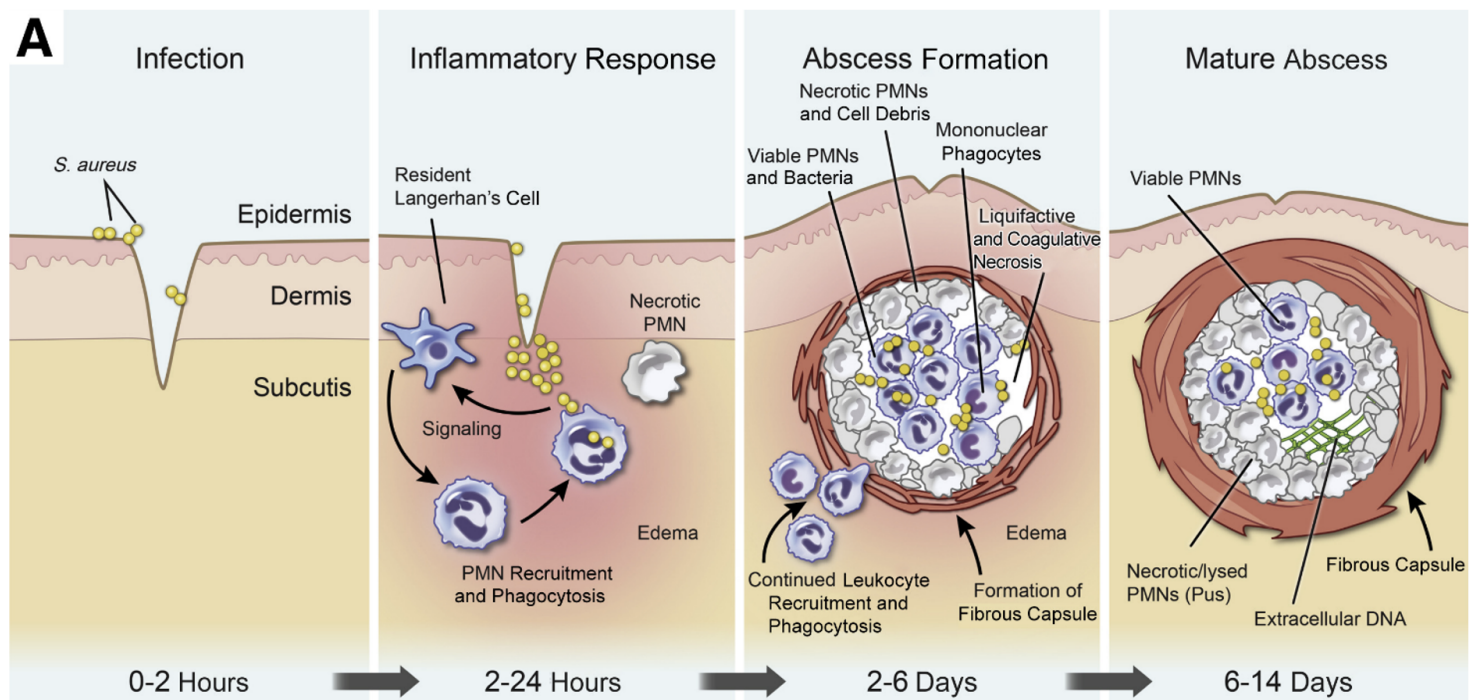
1. Ascesso sovralfasciale
2. Ematoma sottocutaneo
3. Sarcoma dei tessuti molli
4. Cisti sinoviale
5. Piomiosite infettiva

Tumefazione pretibiale resistente a terapia antibiotica. Cosa vedi?

DIAGNOSI CORRETTA

Ascesso sovralfasciale

Nel contesto del tessuto adiposo sottocutaneo del terzo prossimale della gamba sul versante mediale, si evidenzia una formazione sovralfasciale a contenuto fluido con pareti marcatamente ispessite e dotate di marcata ed irregolare impregnazione contrastografica. L'immagine è compatibile con un ascesso sovralfasciale, risolto dopo prolungata terapia antibiotica con ceftriaxone e clindamicina e drenaggio chirurgico.



Bibliografia

Kobayashi SD, Malachowa N, DeLeo FR. Pathogenesis of *Staphylococcus aureus* abscesses. *Am J Pathol.* 2015;185(6):1518-1527. doi:10.1016/j.ajpath.2014.11.030