

ABBECEDEARIO CORTI & POESIE

Tutti i partecipanti sono invitati a produrre brevi contributi attinenti alla pediatria (riflessioni sul presente, previsioni sul futuro, speranze, delusioni, etc.) partendo da parole che inizino con le lettere H,I ed L (ad es.humanitas, insieme, irrealtà, lontano etc.) il cui testo sia contenuto al max in 300 parole. Si accettano anche poesie pari lunghezza senza vincolo della lettera iniziale e corti di durata entro 5'. I contributi vanno inoltrati entro e non oltre il 01 febbraio 2023 a mfsiracusano@gmail.com

Verrà data comunicazione agli autori dei contributi accettati per la presentazione orale (3'e 3 slide ciascuno).

LOCANDINA

I partecipanti sono invitati a produrre l'immagine del convegno. L'elaborato va spedito entro il 31 dicembre 2022 a:

mr.pugliese@ausl.bologna.it

Il contributo ritenuto migliore sarà l'immagine dell'edizione successiva e l'autore avrà menzione e omaggio in plenaria.

INFORMAZIONI GENERALI

Formula standard: frequenza ai lavori (crediti ECM, attestato, tre coffee break) + pensione completa venerdì 17/02 + prima colazione sabato 18/02 per persona: 195€ in tripla, 200€ in doppia, 220€ in singola, 240€ in doppia uso singola.

Formula diurna: come la standard tranne il pernottato del 17/02 e la prima colazione del 18/02: 120€.

Formula minima: come la diurna tranne la cena di venerdì: € 100.

NB: la formula diurna e minima sono riservate ai soli residenti nelle provincie di Parma, Piacenza e Reggio Emilia.

Per chi presenta un poster si veda Parmagiovani

<https://acp.it/it/category/appuntamenti>

Pernotto per persona giovedì 16/02: 30€ in camera tripla, 35€ in doppia, 55€ in singola e 75€ in doppia uso singola. Stesse tariffe per il pernottato di sabato 18/02. Pranzi extra (mezzogiorno e sera di giovedì e mezzogiorno di sabato) 23€. Sconto di 70€ sulla formula standard e di 40€ sulla diurna/minima a specializzande/oidi, accompagnatori e pensionate (no crediti "ECM").

SEGRETERIA SCIENTIFICA

Egidio Barbi ebarbi@libero.it
Gian Carlo Biasini giancarlo.biasini@fastwebnet.it
Francesco Ciotti fran.ciotti@alice.it
Leopoldo Peratoner leopoldo.peratoner@gmail.com



SEGRETERIA ORGANIZZATIVA

Hotel Parma&Congressi
pediatria@hotelparmaecongressi.com
Tel. 0521-676023

ECM

L'evento è stato accreditato presso l'Age.na.s. per: Professioni: Medico Chirurgo. Discipline: tutte le discipline.

SEDE

Hotel Parma&Congressi Via Emilia Ovest, 281/A 43126 Parma

ISCRIZIONE E PRENOTAZIONE ALBERGHIERA

<https://acp.it/it/category/appuntamenti>
compilando l'apposito booking form.

COME ARRIVARE E TURISMO

In auto: A1 Milano-Bologna: uscita Parma Ovest,direzione Pontetaro. Proseguire per ca. 2 Km. L'Hotel si trova sulla via Emilia, sulla sinistra. In treno: stazione di Parma a 6Km. In stazione bus n.23,n.7,etc. (<https://moovit.com/> oppure <https://www.google.co.uk/maps/>) e taxi. In aereo:aeroporto Marconi di Bologna a 90 Km e poi in treno per Parma. Per turismo:

<http://www.turismo.comune.parma.it/it>

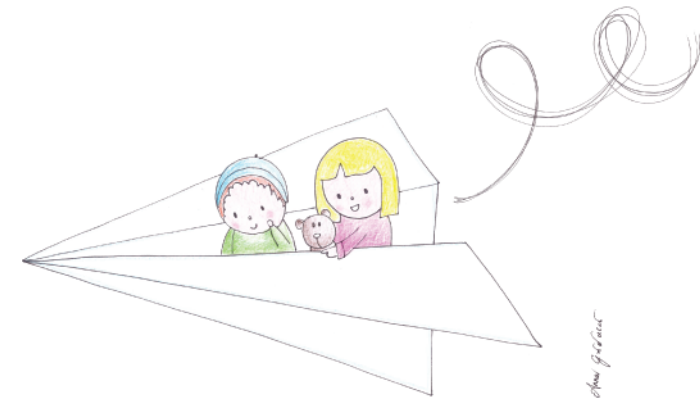
Con il tuo
5x1000
al **Centro per la Salute del Bambino**
CF 00965900327
sostieni anche
Nati per Leggere
Nati per la Musica
Un Villaggio per Crescere

Hotel Parma&Congressi

Via Emilia Ovest 281/A 43126 Parma

Parmapediatria

17 -18 febbraio 2023



16 febbraio 2023

14.00-20.00 Parmagiovani

15.00 -19.00 Parmacorso ACP
<https://acp.it/it/category/appuntamenti>

venerdì 17 febbraio



8.25 Benvenuti a Parma
Susanna Esposito

8.30 TUTTO TRIESTE
Moderano Egidio Barbi e Andrea Pession

Approccio al bambino stanco
Giulia Gortani (20'+20')

I farmaci dei "codici rossi" in PS e in ambulatorio.
Giorgio Cozzi (20'+20')

La cefalea tra bandierine rosse e routine in PS e in ambulatorio
Federico Poropat (20'+20')

Il trattamento delle infezioni delle vie urinarie: meno è sempre meglio
Marco Pennesi (20'+20')

11.30 Caffè e biscotti

12.00 SESSIONI PARALLELE

Bambino stanco e dintorni
Giulia Gortani

Urgenze
Giorgio Cozzi

Non solo cefalea
Federico Poropat

Nefrologia
Marco Pennesi

13.00 Pranzo a buffet

14.30 L'ABBECEDEARIO: vai ad H, I ed L
M.Francesca Siracusano

15.00 PLS&NPI DUE CASI CLINICI DI:
Moderano Massimo Soldateschi e Angelo Spataro



Disturbo non verbale di apprendimento
Francesco Ciotti (20'+20')

Disturbi precoci dell'alimentazione
Sandra Maestro (20'+20')

Epilessie e genetica
Caterina Zanus (20'+20')

17.00 STA A NOI
Modera Stefania Manetti

L'altra metà del cielo
Maria Tolu(10'+5')

Chi paga il conto?
Sergio Conti Nibali (10'+5')

17.30 Tè e pasticcini

18.00 SESSIONI PARALLELE

Neuropsichiatria Infantile
Francesco Ciotti

Neurologia
Caterina Zanus

Il DNA nel bambino piccolo
Sandra Maestro

Poster giovani
Carlo Caffarelli e Susanna Esposito

19.30 Fine lavori della giornata

20.00 Cena a buffet

21.15 LEGGI
Michele Gangemi

21.30 CANTABALLA
Vittorio Canepa e la sua band:
Fulvio Fusaro, Mario e Michela Zecca

sabato 18 febbraio

8.30 3 COSE CHE IL PLS DEVE SAPERE
Moderano Lorenzo Iughetti e Agnese Suppiej

Anomalie urinarie minori
Cristina Malaventura (15'+15')

Mi sei scoppiata dentro al cuore
Gabriele Bronzetti (15'+15')

Interventi di prima linea nello shock settico
Alberto Berardi (15'+15')

Infezioni nel bambino con deficit cognitivo
Federico Marchetti (15+15')

Infezione da SARS-CoV 2 nei pazienti con fibrosi cistica
Valentina Fainardi (15'+15')

11.00 Caffè e biscotti

11.30 5 MAGNIFICI POSTER
Modera Michele Gangemi (15')

11.45 GRAN FINALE
Moderano Gian Carlo Biasini e Leopoldo Peratoner

Highlights in allergologia pediatrica da un Maestro
Giorgio Longo (20'+10')

Sarò franco
Egidio Barbi (20'+10')

12.45 COSA ABBIAMO IMPARATO

Una cosa, una sola, in 30''
Stefania Manetti & 15 PLS(10')

12.55 ARRIVEDERCI AL 2024

Locandina & saluti
M.Rosa Pugliese(5')

13.00 fine dei lavori

